

CASCADOS® V5 FEATURES

1 Layer Speichern und Laden
Diese Funktion ist in allen Modi verfügbar. Dient zum schnellen, lagerichtigen Austausch einzelner Elemente zwischen einzelnen Projekten (Planköpfe, Gelände, ...)

2 Raumbezeichnungen
Jeder Raum aus dem Katalog hat eine frei veränderbare Liste mit möglichen Raumbezeichnungen. Dies reduziert die Anzahl der notwendigen Stammdateneinträge.

3 Shadow Mode
Im Geschossexplorer kann die Sichtbarkeit und die Bearbeitbarkeit der Geschosse eingestellt werden. Als Shadowmode wird die vereinfachte Auswahl bei sichtbaren Geschossen bezeichnet, um das aktuelle und das jeweils direkt darunter (oder darüber) liegende Geschoss einzublenden. Der Anwender kann so sehr schnell vom Geschoss unterhalb »durchpausen«.

4 Zwei Bildschirme
Ein vielfacher Wunsch unserer Anwender. Alle Kataloge und Fenster aus den Schaltflächen rechts oben können als frei verschiebbare Fenster geöffnet werden und so auch auf einem zweiten Bildschirm abgelegt werden. Die Posi-

tion der Fenster wird beim Beenden von CASCADOS® gespeichert.

5 Mehrere Instanzen CASCADOS®
CASCADOS® kann nun mehrmals gestartet werden. Mit dieser Funktion können Projekte auf dem zweiten Schirm dargestellt werden.

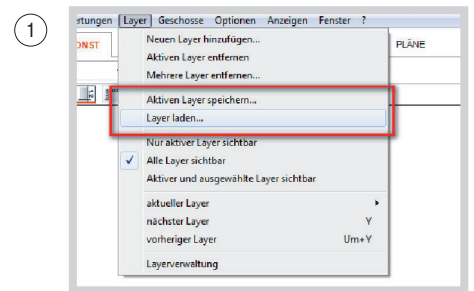
Wichtig: Es gibt keine Routinen, die ein Überschreiben der Projektdatei verhindern, sollte diese Datei zweimal geöffnet sein. Die automatische Sicherung wird nur aus der ersten Instanz gestartet. Die Kataloge und Explorer können nur in der ersten Instanz abgedockt werden.

Geschossexplorer Funktionen

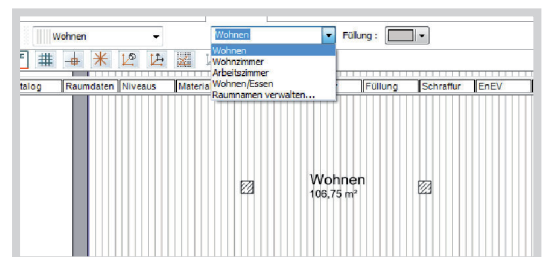
Im Kontextmenü des Geschossexplorers wurden die wichtigsten Befehle (Bearbeiten, Neue Geschosse anlegen, etc.) aufgenommen. Bemerkenswert ist die Funktion die Geschossreihenfolge neu zu sortieren.

Neues Geschoss - Elemente kopieren

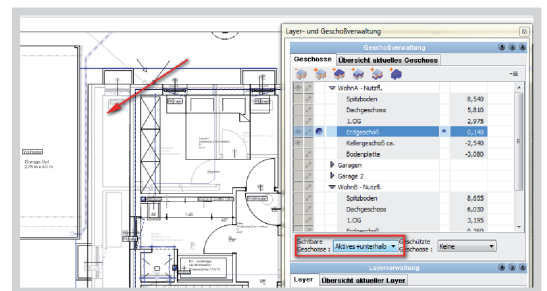
Wird ein neues Geschoss erzeugt, werden optional Elemente des aktuellen Geschosses in das neue Geschoss kopiert. Die Liste der kopierbaren Elemente wurde erweitert.



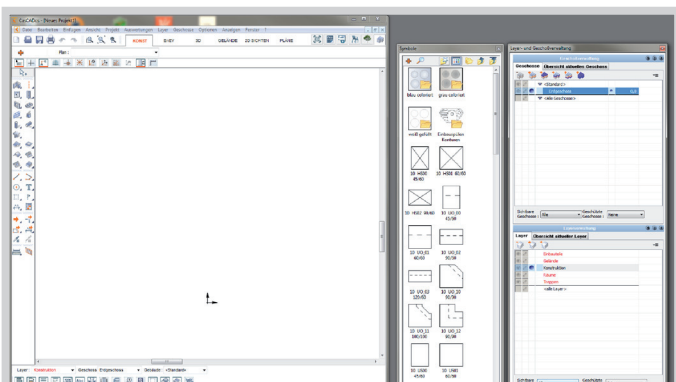
2



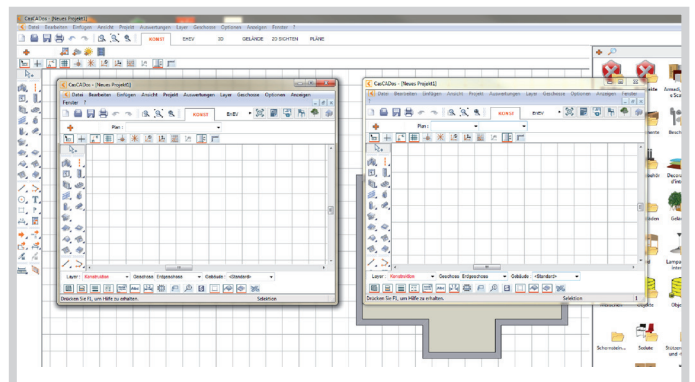
3



4



5



CASCADOS® V5 FEATURES

OPTIMIERTER WANDVERSCHNEIDER

ca. doppelte Geschwindigkeit
Speichermanagement neu (30%)

- 10 NEUE KULISSEN, 3D-BITMAPS, STAMMDATEN,
- 11 SYMBOLE

Layermanagement

Freie Layerzuweisung für alle Zeichnungselemente.

3D-Verschieben

3D-Objekte werden im 3D-Modus nur in der x/y Ebene verschoben. Wird die Strg-Taste gedrückt, bewegt sich das Objekt nur in Z-Richtung. Durch Drücken der Shift-Taste wird das Objekt wieder wie in den Versionen zuvor parallel zu der Bildebene bewegt.

6 Geschützte Komponenten

Bauteile und 2D-Elemente können vor unbeabsichtigter Bearbeitung geschützt werden. Kontextmenü: "Komponente schützen" aktivieren.

DXF-/DWG-Import: Skala und Nullpunkt

Neu im Dialog DXF-/DWG-Import ist die Größen-Skala am linken unteren Rand des Vorschaufensters. Sie zeigt eine passende Länge entsprechend der Einheit für den Import. Durch Pan und Zoom zu einem geeigneten Element in der Vorschau kann schnell die Richtigkeit der gewählten Einheit überprüft werden.

Autobackup für neue Datei ohne Namen

Ein neues Projekt wird auch ohne dass zuvor ein Name vergeben wurde automatisch gespeichert.

Einfügen Referenz

Im Menü "Bearbeiten" gibt es eine neue Funktion "Einfügen" aus Zwischenablage (Ursprung). Werden Elemente aus der Zwischenablage geladen dient als Einfügereferenzpunkt der Nullpunkt.

Export: Bild Kacheln

7 PDF Druck mit Vektoren

PDF-Dateien können optional auch als Vektor-PDF-Datei ausgegeben werden.

Vorteil: wesentlich kleinere Dateigröße sowie bessere Bearbeitbarkeit.

Schließen des Programmes

Beendet der Anwender CASCADOS®, werden vor dem Schließen des Hauptfensters alle Datenbanken, Direct3D etc. geschlossen. Damit verbleibt CASCADOS® nach dem Schließen nicht mehr im Hauptspeicher und kann sofort wieder neu gestartet werden. Der Anwender wird über den Fortschritt des Vorganges über einen Progressbalken am linken unteren Bildschirmrand informiert.

"Planname" als neue Textvariable bei Autotexten

Fügt im Planmodus den Namen des jeweiligen Planes ein, im Modus Sichten den Namen der jeweiligen Sicht, im Konstruktionsmodus die Bezeichnung der Projektdatei.

8 Größenmatrix für Fenster und Türen

Vordefinierte fixe Fenster-/Türmaße können vom Anwender gewählt werden.

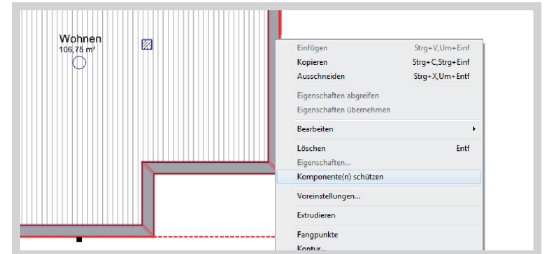
Gleichzeitiges Ausschließen mehrerer Elemente für die Massenermittlung

Für alle aktuell selektierten Elemente.

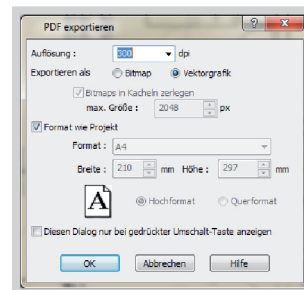
9 Neue Massenansätze für Wandanschlüsse

Für L-/T-Trimmen, 45 Grad.

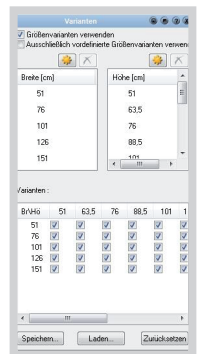
6



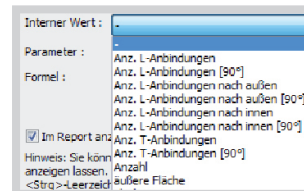
7



8



9



10



11

